

WIE
SCHWER

IST

RHEINISCHES LANDESTHEATER NEUSS
SPIELZEIT 2021/2022

EMPATHIE?



RHEINISCHES
LANDESTHEATER
NEUSS

WIE SCHWER IST EMPATHIE?

Liebe Mitmenschen,

Empathie ... ein schillernder Begriff. Vielleicht der Begriff der Stunde. Er bezeichnet die Fähigkeit, sich in die Gefühle, das Weltbild und die Gedanken anderer hineinversetzen zu können. Im besten Fall: Diese zu respektieren, auch wenn ich anderer Meinung bin, was nicht immer leicht ist. Als Erwachsene fällt es uns zunehmend schwerer, den eigenen Standpunkt zu verlassen und Verständnis aufzubringen, obwohl die Fähigkeit, Gefühle zu lesen eigentlich bereits im Kleinkindalter angelegt ist.

Empathie ist aber selbst auch ein Gefühl, ein inneres Beteiligtsein. Mitgefühl. Ohne diese Einfühlung ist Theater nicht vorstellbar. Denn Einfühlung ist die Kunst des Spielens. Theater ist der Ort, an dem wir uns als Zuschauer*innen für die Geschichten anderer interessieren, mit den Figuren lachen und leiden. Wenn wir dann ihre Sicht der Dinge befürworten oder kritisieren, geht Einfühlung über pures Mitempfinden hinaus. Dann verändert das Geschehen auf der Bühne unsere Sicht auf die Dinge. Dann mündet es in Veränderung.

»WIE SOLL DIE KUNST MENSCHEN BEWEGEN, WENN SIE SELBER NICHT VON DEN SCHICKSALEN DER MENSCHEN BEWEGT WIRD?« BERTOLT BRECHT



Einfühlung braucht kritische Distanz, ergänzt Bertolt Brecht in seiner Theorie des Spielens. Durch das Erzählen ermöglichen wir den Blick von außen. Den objektiveren Blick? Aber ist Objektivität überhaupt möglich? Sehen und hören wir nicht immer durch unsere ganz eigene Geschichte?

Fest steht: Für das Theater ist Empathie wesentlich. Gleichzeitig ist sie, in einer zunehmend verhärteten Gesellschaft, in der Viele auf ihrem Standpunkt beharren, die Voraussetzung für Gesprächsbereitschaft, für Zusammenhalt und Solidarität. Mit den Stücken der Spielzeit 2021/2022 erforschen wir dieses Feld. Wie viel bedeutet uns Empathie heute, und wie schwer ist es wirklich empathisch zu handeln?

Seien Sie offen. Nehmen Sie sich Zeit. Beobachten Sie. Hinterfragen Sie. Drücken Sie Ihr Verständnis aus. Seien Sie solidarisch. Fühlen Sie mit. Das Theater bietet gerade »jetzt« genau den richtigen Platz dazu.

Wir freuen uns auf Sie und unsere gemeinsamen Erlebnisse!

Handwritten signature of Caroline Stolz in black ink.

Caroline Stolz
Intendantin

Handwritten signature of Tanja Krischer in black ink.

Tanja Krischer
Verwaltungsdirektorin

2021

SHAKESPEARE IN LOVE

nach dem Drehbuch von Marc Norman & Tom Stoppard

Komödie

Ab Samstag, 11. September 2021

In einer Bühnenfassung von Lee Hall, Deutsch von Corinna Brocher

Besetzung Ensemble

ROSI IN DER GEISTERBAHN

nach dem Bilderbuch von Philip Waechter

Kinderstück / Uraufführung

Ab Sonntag, 19. September 2021

Besetzung 1D / 1H / 1 Musiker*in

Altersempfehlung 4+

ROTKÄPPCHEN UND HERR WOLFF

von Sergej Gößner

Familienstück / Uraufführung

Ab Donnerstag, 28. Oktober 2021

Besetzung 3D / 2H

Altersempfehlung 6+

WOYZECK@WHITEBOX

nach Georg Büchner

Klassiker

Ab Freitag, 5. November 2021

Besetzung 1D / 2H

Altersempfehlung 16+

EINE WEIHNACHTSGESCHICHTE

von Patrick Barlow und Charles Dickens

Weihnachtskomödie für die ganze Familie

Deutschsprachige Erstaufführung

Ab Samstag, 6. November 2021

Besetzung 2D / 3H

Altersempfehlung 8+

.....

Wenn Sie mindestens vier Stücke der Landestheater NRW buchen, erhalten Sie 10% Rabatt auf den Listenpreis. Bei Vorstellungen außerhalb des Spielgebietes erhöhen sich die Preise entsprechend dem Mehraufwand. Mitgliedsstädte und -gemeinden erhalten einen besonderen Rabatt.

Für eine zweite und weitere Vorstellung in Folge erhalten alle anderen Abnehmer 10% Ermäßigung auf den Listenpreis, weitere Rabatte je nach Vereinbarung. Alle Honorare verstehen sich zuzüglich Tantiemen, Mehrwertsteuer auf die Tantiemen, GEMA/GVL und AVA.

2022

GÖTTERSPEISE

von Noah Haidle

Schauspiel

Ab Samstag, 15. Januar 2022

Deutsch von Barbara Christ

Besetzung 3D / 3H

EWIG JUNG

von Erik Gedeon

Songdrama

Ab Samstag, 29. Januar 2022

Besetzung 3D / 3H / 1 Musiker (H)

Altersempfehlung 12+

AM ENDE DES TAGES

von Olivier Garofalo

Schauspiel / Uraufführung

Ab Samstag, 12. März 2022

Besetzung 3D / 1H

DER TRAFIKANT

nach dem Roman von Robert Seethaler

Schauspiel

Ab Samstag, 19. März 2022

Besetzung 1D / 4H

Altersempfehlung 15+

LICHTER DER GROßSTADT WORTLOS

nach dem Film von Charlie Chaplin

Schauspiel ohne Worte

Ab Samstag, 26. März 2022

Besetzung 2D / 4H + Musiker*innen

DIE RATTEN

von Gerhart Hauptmann

Tragikomödie

Ab Samstag, 14. Mai 2022

Besetzung 6D / 6H

.....

Buchungen

Verena Hagedorn 0 2131. 2699-23 v.hagedorn@rlt-neuss.de

Tanja Krischer 0 2131. 2699-24 t.krischer@rlt-neuss.de

Adresse

Rheinisches
Landestheater Neuss
Oberstraße 95
41460 Neuss

Intendantin Caroline Stolz

Buchungen

Verena Hagedorn, Disponentin
Telefon 0 2131. 2699-23
v.hagedorn@rlt-neuss.de

Tanja Krischer, Verwaltungsdirektorin
Telefon 0 2131. 2699-24
t.krischer@rlt-neuss.de

Werden Sie Mitglied im Trägerverein des Rheinischen Landestheaters!

Als Mitglied im Trägerverein des Rheinischen Landestheaters profitieren Sie von finanziellen Vorteilen und Extra-Angeboten!

- 1 Zweimal in der Saison wird die Hälfte des Mitgliedsbeitrages mit der Hälfte des Honorars einer von Ihnen gebuchten Vorstellung verrechnet. Bei Abnahme weiterer Vorstellungen erhalten Sie 20% Rabatt auf den Listenpreis.
- 2 Um Sie bei der Werbung zu unterstützen, bietet Ihnen die Dramaturgie des RLT ein Pressegespräch in Ihrer Stadt zu dem von Ihnen gebuchten Stück an. Sie laden die Pressevertreter*innen ein, wir berichten aus erster Hand über das Gastspiel.
- 3 Als Mitglied im Trägerverein erhalten Sie nebenstehende Angebote kostenlos.

Wie wär's mit einer Zugabe? Ein Service, der sich sehen lassen kann ...

Sie möchten Ihre Zuschauer*innen vor Ort fester ans Theater binden? Sie suchen nach Begleitangeboten und Einblicken in das »Making-of« der Aufführung? Nach Absprache und Möglichkeit bieten wir Ihnen:

- Stückerführungen
- Nachgespräche
- Werkstattgespräche
- Theaterpädagogisches Begleitprogramm
- Treffen mit Schulklassen

EXTRAS, ZUGABE UND VORTEILE

Impressum

Spielzeit 2021/2022
Rheinisches Landestheater Neuss

Intendantin: Caroline Stolz
Redaktion: PR und Marketing des RLT
Texte: Olivier Garofalo,
Christofer Schmidt, Eva Veiders
Foto: Simon Hegenberg
(Porträt Tanja Krischer/Caroline Stolz)
Gestaltung: dasbuero. Düsseldorf
Druck: Tannhäuser MEDIA GmbH,
Düsseldorf
Redaktionsschluss: 6. Mai 2020

Nutzen Sie die Vorteile unseres gemeinsamen Büros!

Büro für Öffentlichkeitsarbeit Landestheater NRW
buero@landestheater-nrw.de

Victoria Waldhausen
Oberstraße 95
41460 Neuss
Telefon 0 2131. 2699-35
waldhausen@landestheater-nrw.de

Annika Jebramcik
Oberstraße 95
41460 Neuss
Telefon 0 2131. 2699-19
jebramcik@landestheater-nrw.de

Wir danken unseren ständigen Förderern

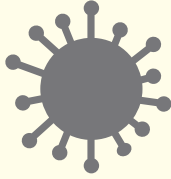
Die deutsche Theater- und
Orchesterlandschaft wurde
2014 in das bundesweite
Verzeichnis des Immateriellen
Kulturerbes aufgenommen.



Ministerium für
Kultur und Wissenschaft
des Landes Nordrhein-Westfalen



Die Trägerstädte
und Gemeinden
Dormagen / Emmerich /
Geldern / Grevenbroich /
Heinsberg / Kleve /
Meerbusch / Radevormwald /
Rommerskirchen



Nachdem »Shakespeare in Love« in der Spielzeit 2019/2020 leider aufgrund der Corona-Pandemie nicht realisiert werden konnte, freuen wir uns, die Produktion an dieser Stelle nachholen zu können!

Der junge Theaterdichter Will schuldet Theaterbesitzer Henslowe ein Stück, aber er hat nicht die geringste Ahnung, wie es aussehen soll. Eine Komödie soll es, muss es sein, Liebe soll darin vorkommen und auf jeden Fall ein Hund. Will organisiert ein Vorsprechen für ein nicht existierendes Stück. Dabei findet sich ein Romeo, der sich alsbald als Mädchen herausstellt: Viola, eine junge Adlige. Eine Liebe entbrennt zwischen ihnen im Geheimen und auf den Brettern, die die Welt bedeuten. Eine tragische Liebe, die ein Stück hervorbringt: Romeo und Julia.

SHAKESPEARE IN LOVE

Die Autoren haben die vielen Mythen um den großen Shakespeare entschlackt, mit leichter Hand seine Stücke geplündert und parodieren nebenher den Theaterbetrieb, wobei sie munter zwischen Dichtung und Wahrheit wechseln.

nach dem Drehbuch von Marc Norman & Tom Stoppard
Komödie

Ab Samstag, 11. September 2021

In einer Bühnenfassung von Lee Hall

Deutsch von Corinna Brocher

Die Uraufführung war im Londoner West End

in einer Produktion von Disney Theatrical

Productions & Sonia Friedman Productions,

Regie: Declan Donnellan, Bühne: Nick Ormerod

Besetzung Ensemble



**KANN EIN
THEATERSTÜCK
UNS DIE WAHRE
NATUR DER LIEBE
ZEIGEN?**

SS

SPIELZEIT 2021/2022
WIE SCHWER IST EMPATHIE?

Rosi ist ein kleiner Hase, der oft Angst hat. Also ein Angsthase. Jede Nacht leidet Rosi unter schrecklichen Träumen, in denen grässliche, schleimige, stinkende Monster auftauchen. So ein Mist. So kann das auf keinen Fall weitergehen. Nun gut: Rosi beschließt, sich ihrer Angst zu stellen. Zielstrebig macht sie zuerst einen Traumspezialisten ausfindig, erläutert das Problem und studiert, wie empfohlen, das »Dicke-Große-Monster-Buch«. Anschließend folgt die praktische Prüfung in der Geisterbahn auf dem Rummelplatz, wo bekanntlich besonders viele Furcht einflößende Exemplare der Gattung »Monster« zu finden sind. Rosi haut die Monster eins nach dem anderen so gekonnt weg, dass sie sogar Hausverbot in der Geisterbahn bekommt. Hochzufrieden kommt sie zurück nach Hause. Die Monster sind besiegt. Rosis Träume sind von nun an traumhaft schön.

ROSI IN DER GEISTER- BAHN

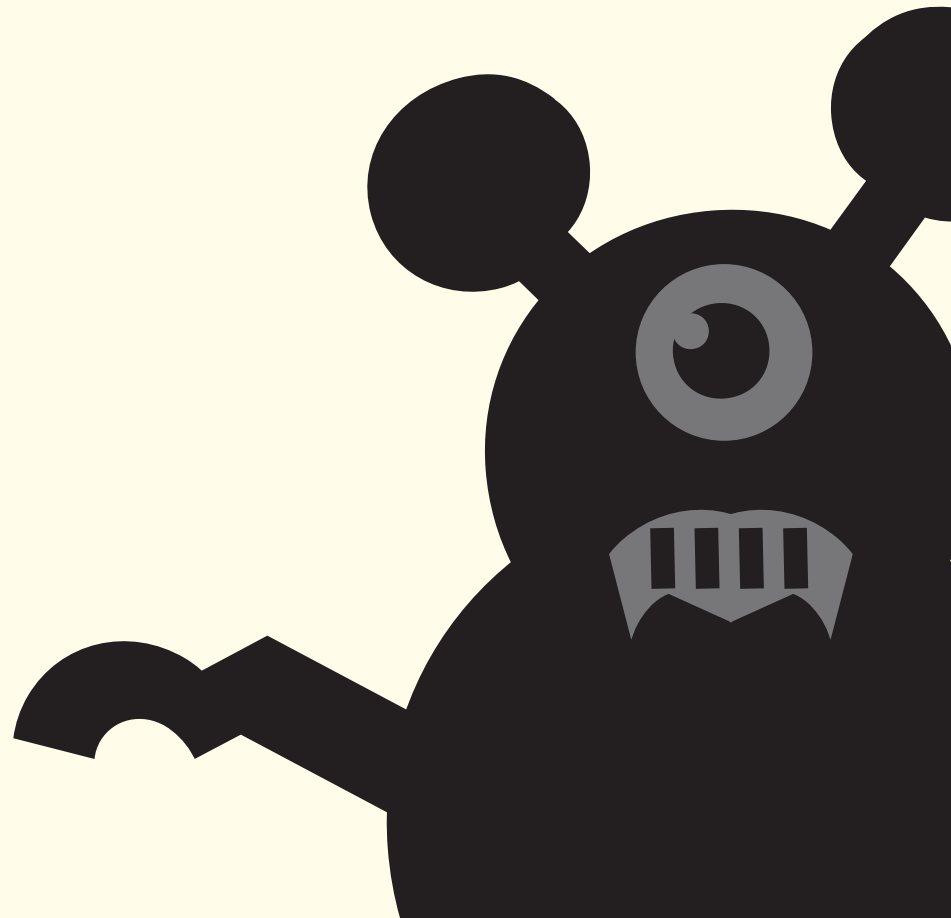
Autor und Grafiker PHILIP WAECHTER, Sohn des Cartoonisten F. K. WAECHTER, hat mit »Rosi in der Geisterbahn« eine große, ermutigende Geschichte für kleine Menschen geschaffen. Eindrucksvoll vertont wurde sie von WANJA OLTEN und THOMAS WOLFF. Die Musik klingt ein bisschen wie »Wir sind Helden« für Kinder und schafft von der Traum-Monsterwelt über die Sitzung beim Traumspezialisten bis zum Finale auf dem Rummelplatz einzigartige akustische Bildräume. Eine mitreißende erste Theatererfahrung mit einer kindgerechten Botschaft: Alpträume lassen sich besiegen! Den Mutigen gehört die Welt!

nach dem Bilderbuch von Philip Waechter
Kinderstück / Uraufführung
Ab Sonntag, 19. September 2021
Besetzung 1D / 1H / 1 Musiker*in
Altersempfehlung 4+



RHEINISCHES
LANDESTHEATER
NEUSS

**HMM, EIN KLARER
FALL VON
MONSTERANGST,
NICHT UNGE-
WÖHNLICH, ABER
UNANGENEHM!**



Im Märchenwald herrscht Panik! Die sieben Geißlein sind verschwunden, und plötzlich ist nichts mehr, wie es war. Schnell verbreiten sich Gerüchte, dass ihre Abwesenheit mit der Ankunft eines jaulenden Fremden zu tun hat: Ein Wolf! Der muss sie gefressen haben, da ist sich die Dorfgemeinschaft sicher. Schließlich sind Wölfe von Grund auf hungrig, hinterhältig und hunds miserabel, oder? Und war das Fremde nicht seit jeher verdächtig? Der aufbrausende Jäger will dem unbekanntem Eindringling das Fell über die Ohren ziehen, doch Rotkäppchen äußert Zweifel: Sollte man den Wolf nicht erst einmal fragen, bevor man ihn verurteilt? Zufällig lernt sie den vermeintlichen Schuft auf dem Weg zur Großmutter kennen. Herr Wolff, so sein Name, benimmt sich zwar etwas seltsam, ist aber eigentlich ganz charmant. Und vor allem fühlt er sich ziemlich allein im Märchenwald. Gemeinsam mit ihrer stricksüchtigen Großmutter überlegt sich Rotkäppchen einen Plan, wie man Herrn Wolff helfen und vor dem schießwütigen Jäger schützen kann.

ROTKÄPPCHEN UND HERR WOLFF

Mit viel Sprachwitz, originellen Einfällen und bezaubernden Liedern adaptiert SERGEJ GÖSSNER eines der bekanntesten Volksmärchen überhaupt und setzt sich für ein vorurteilsfreies Miteinander ein. Dabei bricht er mit Erzählklischees und schreibt eine ebenso unterhaltsame wie kluge Geschichte, von der sowohl Kinder als auch Erwachsene lernen können.

von Sergej Gößner
Familienstück / Uraufführung
Ab Donnerstag, 28. Oktober 2021
Besetzung 3D / 2H
Altersempfehlung 6+



RHEINISCHES
LANDESTHEATER
NEUSS

**OMA,
DAS IST
HERR
WOLFF!**



Soldat Franz Woyzeck tut sich schwer. Mit Gelegenheitsjobs will er sein Gehalt aufbessern, um für Marie, die er liebt, und ihr unehe-liches Kind sorgen zu können. Doch so sehr er sich müht: Der Hauptmann schikaniert ihn und seine Freundin flirtet heftig mit dem attraktiven Tambour-Major – ein Mann wie ein Baum. Was kann er ihr dagegen bieten? Um sie zu halten, lässt er sich auf ein merkwür-diges Experiment ein, das ihn zu einer Erbsendiät verpflichtet und Geld einbringen soll. Dafür muss Woyzeck sich die Demütigungen des Arztes gefallen lassen. Marie gibt indessen den Avancen des Tambour-Majors nach. Die Affäre spricht sich schnell herum, und Woyzeck wird zur Zielscheibe des öffentlichen Hohns. Als er Marie beim Tanzen sieht, sind die Stimmen in seinem Kopf schon sicher, was zu tun ist. Ein Messer kaufen. Marie in den Wald locken. Sie erstechen.

WOYZECK@ WHITEBOXX

GEORG BÜCHNERS dramatisches Fragment »Woyzeck« ist eins der ersten Sozialdramen, geschrieben im Vormärz. Darin spiegelt sich eine auseinanderdriftende Gesellschaft, die vom Misstrauen gegen die Obrigkeit geprägt ist und mit den schnellen gesellschaftlichen Veränderungen nicht Schritt halten kann. Die RLT-Reihe »WhiteBoxX« widmet dem Literaturklassiker »Woyzeck« eine puristische Inszenierung.

nach Georg Büchner

Klassiker

Ab Freitag, 5. November 2021

Besetzung 1D / 2H

**STILL,
WIEDER
ALLES STILL,
ALS WÄR'
DIE WELT
TODT!**



SPIELZEIT 2021/2022
WIE SCHWER IST EMPATHIE?

Was soll dieses ganze blödsinnige Getue von Liebe, Wärme und Menschlichkeit während der Weihnachtszeit? An den restlichen 349 Tagen im Jahr streiten wir uns, sind eifersüchtig und kämen niemals auf die Idee, unser Hab und Gut zu teilen. So denkt zumindest der hartherzige Geizkragen Scrooge. Dieses Übermaß an Antipathie und Egoismus wurde selbst seinem ehemaligen Geschäftspartner zu viel, der, von Scrooge unbeeindruckt zur Kenntnis genommen, in der Vorweihnachtszeit verstarb. Als Geist sucht dieser nun Scrooge heim und kündigt drei weitere Geister an, die den Miesepeter zu einem besseren Menschen machen sollen. Noch nie hat der alte Mann so einen Blödsinn geträumt – oder war es doch etwa Realität ...?

EINE (A CHRISTMAS CAROL) WEIHNACHTS- GESCHICHTE

Nach »Der Messias« und »Die 39 Stufen« hat **PATRICK BARLOW** mit seiner Version von Charles Dickens' Klassiker erneut einen furiosen Theaterspaß geschrieben: Fünf Darsteller*innen haben zwischen Weihnachtsliedern, Kostümwechseln und Zeitreisen alle Hände voll zu tun, um den widerwärtigen Wucherer Ebenezer Scrooge in einer einzigen Nacht zu einem besseren Menschen zu machen.

Charles Dickens' »A Christmas Carol« avancierte zwar nach der Erstveröffentlichung schnell zum Verkaufsschlager, brachte dem aus ärmlichen Verhältnissen stammenden Autor aufgrund von mangelndem Urheberrecht jedoch nur wenig Geld. Patrick Barlow hat aus der Geschichte, die für viele fester Bestandteil des Weihnachtsfests ist, eine virtuose Komödie gemacht. Und mit den Mitteln des Materialtheaters wird Scrooges fantastisches Abenteuer nun erst recht zu einem furiosen Theaterspaß. Nicht nur zu Weihnachten ein Fest für die ganze Familie!



RHEINISCHES
LANDESTHEATER
NEUSS

von Patrick Barlow nach Charles Dickens
Weihnachtskomödie für die ganze Familie
Ab Samstag, 6. November 2020

Deutsch von Ulrike Syha
Besetzung 2D / 3H
Altersempfehlung 8+

NICHTS IN DER
WELT IST SO
ANSTECKEND WIE
GELÄCHTER. GELÄ
CHTER. GELÄCHTE
R. GELÄCHTER. GEL
ÄCHTER. GELÄCHT
ER. GELÄCHTER
GE LÄCHTER UND
GUTE LAUNE.



Die vom Leben gebeutelte Constant ist davon überzeugt, dass die Welt nur durch Mitgefühl zu retten ist. Und weil Liebe bekanntlich durch den Magen geht, beginnt sie ihre sich selbst auferlegte Mission als Self-Made-Köchin in der Kantine ihrer ehemaligen Schule. Das fade Cafeteria-Essen wird ersetzt durch eine Muschelsuppe als Vorspeise, Dreikäserravioli zum Hauptgang und Götterspeise zum süßen Abschluss. Ihren eigenen Hunger nach Liebe stillt sie als ZuhörerIn und RatgeberIn. Doch nachdem Tom Collins, ein ehemaliger Mitschüler und nun Lehrer, sie schwängert und sitzen lässt, und dann auch noch ihre Stelle aus Kostengründen wegrationalisiert wird, rastet sie aus. Doch Constant kriegt sich wieder in den Griff, die nächste Station ist der Food-Court an einem Flughafen. Auch hier gelingt ihr es nur bedingt, der Welt Nächstenliebe zu bringen, besonders, da die Begegnungen der Vergangenheit sie immer wieder einholen. Aber Constant gibt nicht auf, auch nicht, als sie sich in der Cafeteria einer forensischen Psychiatrie wiederfindet und noch weniger, als sie schließlich in orangefarbenem Overall und Ketten das Essen in einer Gefängnis-Cafeteria anrichtet. Nächstenliebe wollte sie den Menschen geben, am Ende wurde ihr all ihre Liebe genommen.

GÖTTER SPEISE

Kann ein kaltes System, in dem der Individualismus bestimmend ist und es nur darum geht, seine Schäfchen ins Trockene zu bringen, durch Nächstenliebe humaner werden? Der amerikanische Dramatiker NOAH HAIDLE, bekannt für seinen kräftigen Humor, geht dieser Frage in seinem 2016 uraufgeführten Stück mit einer herrlich unkonventionellen und dadurch starken Frau als zentraler Figur nach.

von Noah Haidle

Schauspiel

Ab Samstag, 15. Januar 2022

Deutsch von Barbara Christ

Besetzung 3D / 3H



RHEINISCHES
LANDESTHEATER
NEUSS

**ICH MUSS
ETWAS
EMPFINDEN.**



Wir befinden uns im Jahr 2067 an Ihrem Spielort. Das Theater ist mittlerweile zur Seniorenresidenz umfunktioniert. Die ehemaligen Schauspieler*innen lassen sich noch nicht abschreiben. Altersträgheit kommt keineswegs auf: Mit reichlich Power und Selbstbewusstsein kämpft die Truppe gegen eine konsumorientierte Gesellschaft an, die sie im Jugendwahn aufs Abstellgleis befördert. Es könnte alles so schön sein – wäre da nicht die strenge Pflegerin, die versucht, ihnen mit Arien über Verwesung und Tod Einhalt zu gebieten. Doch die Lebenslust siegt – und das Bedürfnis, im hohen Alter vorm endgültigen Abtritt nochmal richtig »die Sau rauszulassen« ...

EWIG JUNG

Altwerden ist nichts für Feiglinge – muss sich der Pianist, Komponist und Regisseur ERIC GEDEON gedacht haben, als er sein Stück »Ewig jung« 2007 in Dresden zur Uraufführung brachte. Er schuf ein ebenso unterhaltsames wie nachdenklich stimmendes »Songdrama«, das bundesweit mit Riesenerfolg nachgespielt wurde. Der Clou: Die hohe Wandlungsfähigkeit des Neusser Ensembles wird bei dieser Produktion herausgefordert, denn die Rollen der hochbetagten Senioren spielen Darsteller unterschiedlichster Generationen. Hits wie »Born to be wild«, »Sex bomb«, »I will survive« und »Forever young« garantieren ein musikalisches Feuerwerk!

Der als Sohn schwedisch-schweizerischer Eltern in Bern geborene ERIC GEDEON hat das Genre der Liederabende nahezu revolutioniert. Als Meister des Absurden entwickelt er ebenso unterhaltsame wie melancholisch-rührende Abende, die inzwischen auf zahlreichen internationalen Bühnen zu regelrechten Publikumsrennern wurden.

**... WIR
HABEN ALLE
NUR DIESES EINE
LEBEN, NUTZEN
WIR ES!**



SPIELZEIT 2021/2022
WIE SCHWER IST EMPATHIE?

Irgendwo im Nirgendwo in einem abgeschiedenen Landhaus, nicht allzu lang nach der großen Flut, deren Folgen unsere Gesellschaft offenbar ziemlich durcheinandergerüttelt hat: Hier empfängt TV-Moderatorin Lilith Rosen den Schlachthofbetreiber Norbert Leuchten, die Bürgermeisterin Susanne Müller und als Highlight die Ikone der neuen Barmherzigkeitsbewegung Andrea Julius zur Aufzeichnung einer Talk-Runde. Die Hitzigkeit der Debatte ist vorprogrammiert, denn sie alle versprechen sich von diesem Abend Vorteile für ihre Belange, sei es die eigene Karriere oder die Überzeugung der Menschen an den Bildschirmen für die gute Sache. Und während sich die Protagonist*innen verbal warmlaufen, erste Angriffe gestartet, erste Überzeugungen verraten und erste Allianzen geschmiedet werden, übersehen die vier den immer stärker werdenden Regen und überhören den immer lauter brüllenden Chor der Verunsicherten. Der näher kommt. Wer kann sich ihm entgegenstellen? Wer ist am Ende des Tages bereit, Barmherzigkeit zu üben?

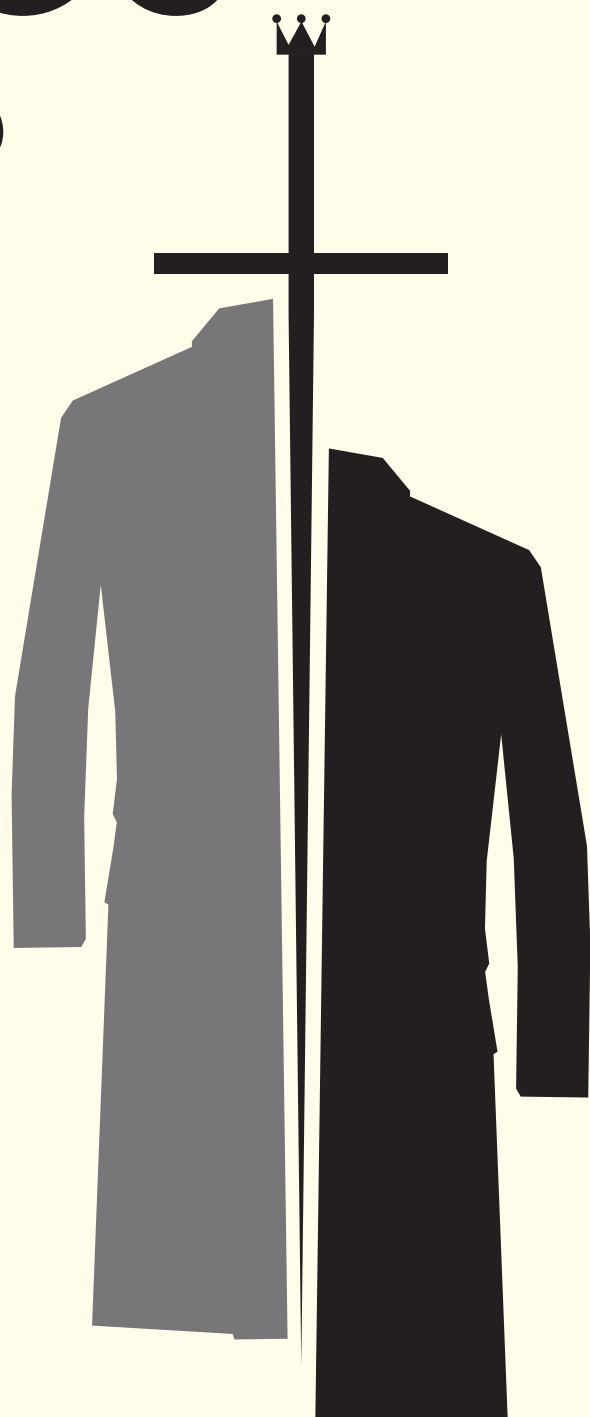
AM ENDE DES TAGES

Seit dem Neustart von Intendantin **CAROLINE STOLZ** ist **OLIVIER GAROFALO** als Dramaturg und Dramatiker am Rheinischen Landestheater engagiert und schreibt dort für das Neusser Ensemble. Stücke von ihm wurden u.a. am Theater Trier, an der Badischen Landesbühne, am Theater der Stadt Aalen, am Gerhart-Hauptmann-Theater Görlitz-Zittau, am Kasematentheater Luxemburg, am grandthéâtre luxembourg, am Forum Theater Stuttgart und am Nationaltheater Luxemburg, wo er in der Spielzeit 2016/17 Hausautor war, inszeniert.



von Olivier Garofalo
Schauspiel / Uraufführung
Ab Samstag, 12. März 2022
Besetzung 3D / 1H

WAS
STEHT IHR
TATENLOS
HERUM?



Es ist 1937, kurz vor dem Anschluss Österreichs an Nazi-Deutschland. Der gerade 17-Jährige Franz Huchel verlässt das beschauliche Salzkammergut, um in Wien beim Kriegsinvaliden Otto Trsnjek in dessen Trafik, also einem Laden für Zeitungen und Zigarren, in die Lehre zu gehen. Erste Lektion: Man müsse alles können und kennen. Heißt: Die Zigarrensorten unterscheiden und die sogenannten zärtlichen Magazine aka Pornoheftchen unterm Ladentisch verkaufen. Das Wichtigste am Trafikantendasein sei aber das regelmäßige Zeitungslesen. Franz strengt sich an. Er will seine Sache gut machen. Zu den Stammkunden gehört zudem ein gewisser Sigmund Freud. Nach anfänglicher Befangenheit begibt sich der Junge auf dessen Anraten zum Prater. Dort verliebt er sich in eine böhmische Varieté-Tänzerin. Und weil es eine unerwiderte Liebe ist, die ihn bis in seine Träume verfolgt, braucht er den Rat des »Deppendoktors« immer häufiger. Die beiden werden Freunde. Trotzdem frisst Franz die Sehnsucht nach seiner Angebeteten auf. Seine seelische Welt ist genau wie die äußere aus den Fugen geraten. Das Klima wird rauer. Trsnjek wird von der Gestapo abgeholt, Freud geht nach London ins Exil. Jetzt ist Franz der Trafikant. Den Gang der Welt kann er nicht aufhalten. Aber er kann die richtigen Fragen stellen.

DER TRAFIKANT

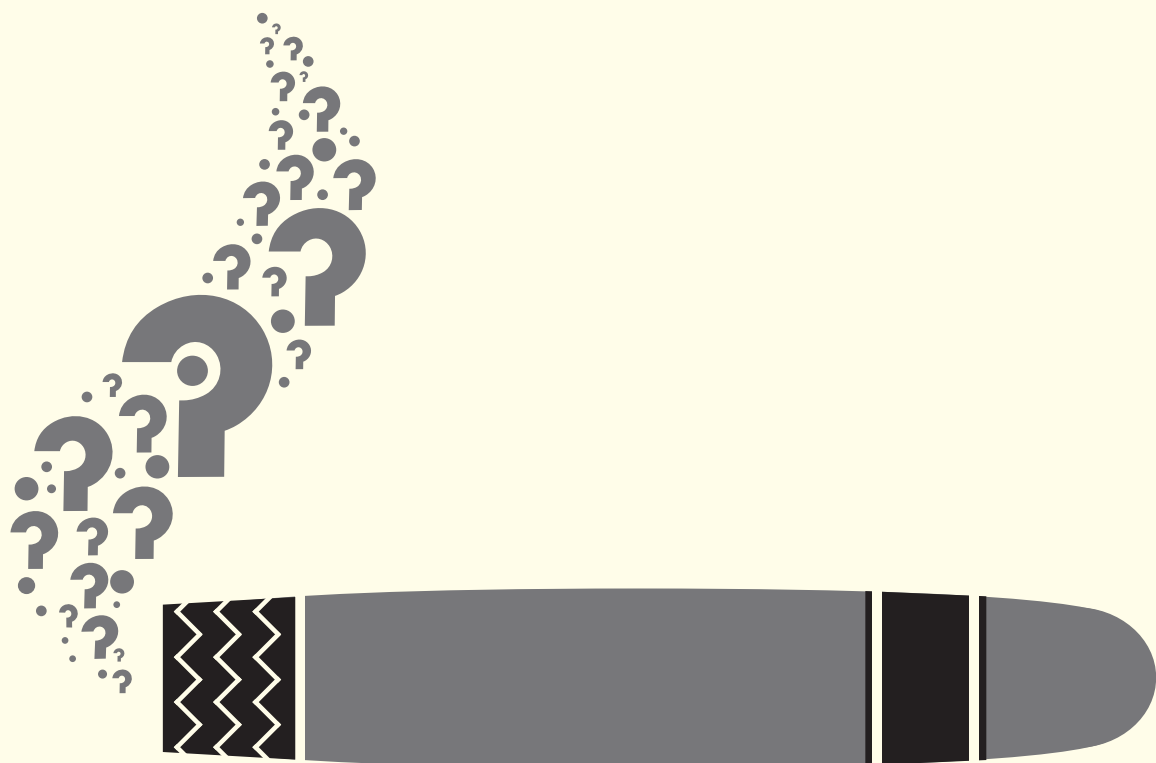
Verfilmt, nachgespielt, ausgezeichnet: »Der Trafikant« ist ein Erfolgsstoff und eine Coming-Of-Age-Geschichte mit einem ganz besonderen Dreh, denn eigentlich kann Franz kaum so schnell erwachsen werden, wie es die Welt um ihn herum verlangt. Doch die Bekanntschaft mit dem Freigeist zweier vollkommen unterschiedlicher Männer immunisiert ihn gegen die Verführungen seiner Zeit. Die Botschaft: Widerstand und Menschlichkeit sind möglich. Offensichtlich aktuell.

nach dem Roman von Robert Seethaler
Schauspiel
Ab Samstag, 19. März 2022
Besetzung 1D / 4H



RHEINISCHES
LANDESTHEATER
NEUSS

**DIE
WAHRHEIT
IST
SELTEN
GEMÜTLICH.**



SPIELZEIT 2021/2022
WIE SCHWER IST EMPATHIE?

Ein Landstreicher verliebt sich in eine junge, blinde Frau, die auf der Straße Blumen verkauft. Sie benötigt das Geld, um sich einer Augenoperation unterziehen zu können. Von Mitleid ergriffen entscheidet der ebenfalls besitzlose Gelegenheitsarbeiter, sie bei der Finanzierung zu unterstützen. Das Vorhaben könnte schneller gelingen als gedacht, denn ein betrunkenen Millionär drückt ihm im Vollrausch Geld in die Hand. Doch nüchtern kann sich dieser am Folgetag an nichts mehr erinnern und hält den Landstreicher für einen Dieb. Aber ist die Liebe erst im Herzen, nimmt man auch beschwerlichere Wege in Kauf, und so versucht der Verliebte es mit mehr oder minder ehrlicher Arbeit. Doch all dies reicht nicht, um an das große Geld zu kommen. Als ihm der Millionär ein zweites Mal begegnet, setzt er alles auf eine Karte und ist bereit, sich selbst aufzugeben, um dem Mädchen zu helfen.

WORTLOS LICHTER DER GROßSTADT

»City Lights«, so der englische Originaltitel, ist einer der berührendsten Stummfilme von CHARLIE CHAPLIN. Obwohl der Tonfilm bereits existierte, hielt Chaplin an seiner Überzeugung fest, seine pantomimische Komik non-verbal entfalten zu lassen. Im neuen RLT-Format WORTLOS adaptieren wir den Film für die Bühne. Eine herzerwärmende Geschichte, beeindruckende Bilder, starke Gefühle: Theater für alle!

nach dem Film von Charlie Chaplin

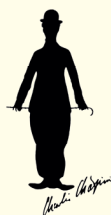
Schauspiel ohne Worte

Ab Samstag, 26. März 2022

Besetzung 2D / 4H + Musiker*innen



RHEINISCHES
LANDESTHEATER
NEUSS



CITY LIGHTS © Roy Export S.A.S..
Charlie Chaplin™ is a trademark and/or service
mark of Bubbles Inc. SA, used with permission.

MORGEN
WERDEN
DIE VÖGEL
SINGEN.



Sie sind die Abgehängten der Gesellschaft, die sogenannten »Asozialen«: Frau John hat ihr Kind verloren, es gibt so gut wie kein Glück in ihrem Leben, sie will ein neues. Pauline Piperkarcka ist schwanger und hat keine Ahnung, wie sie ihr Kind durchbringen soll. Lieber will sie sterben. Frau John kauft Pauline das Kind ab. Kostet 123 Mark. Das Kind gibt sie als ihr eigenes aus, auch ihrem Mann gegenüber. Ein verheerender Handel, denn Pauline bereut ihn sofort und Frau John sieht sich zu immer drastischeren Maßnahmen gezwungen, um das Kind behalten zu können. Doch die Wahrheit kommt Stück für Stück ans Licht. Immer mehr Menschen aus dem Umfeld der Johns werden in den Fall verwickelt und in den Abgrund gerissen. Zur gleichen Zeit am gleichen Ort vollzieht sich ein ganz anderes Drama: Auf dem mit Ratten verseuchten Speicher des Mietshauses hat der heruntergekommene Theaterdirektor Hassenreuther einen Kostümverleih aufgemacht. An diesem Ort trachtet er, das hohe Ideal des Theaters und der Schauspielkunst in Proben zu »Die Braut von Messina« an den Studenten Erich Spitta weiterzugeben, was selbst einer Tragödie gleichkommt.

DIE RATTEN

GERHART HAUPTMANN'S »Ratten« wurde 1911 uraufgeführt und ist eines seiner wirkungsmächtigsten Stücke. Als Tragikomödie konzipiert, entwirft es ein Großstadtbild von expressionistischer Dimension, das den permanenten Kampf der Unterprivilegierten zeigt.

von Gerhart Hauptmann

Tragikomödie

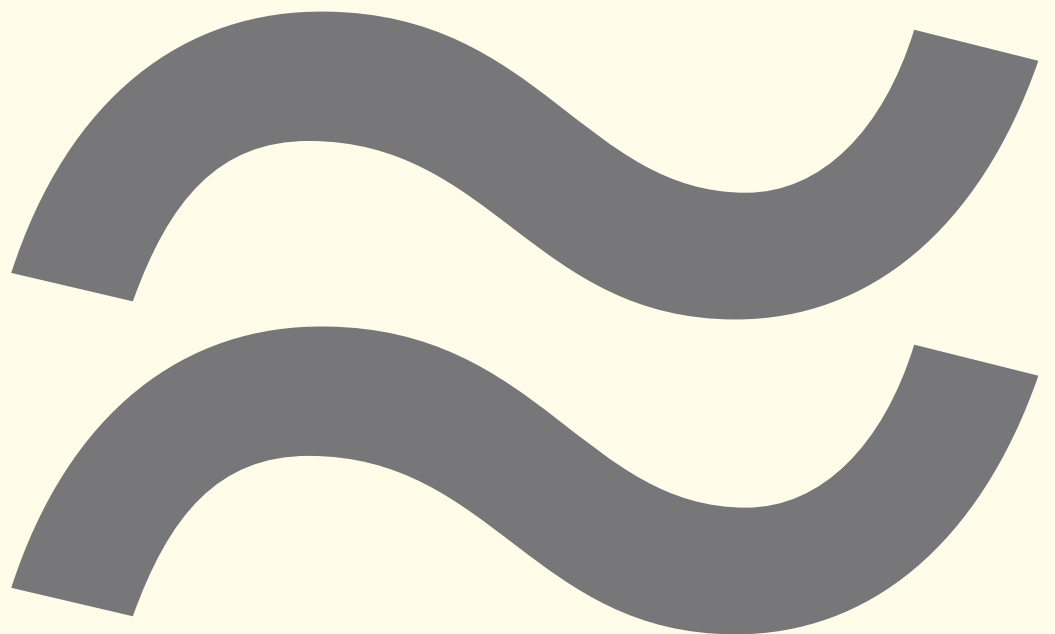
Ab Samstag, 14. Mai 2022

Besetzung 6D / 6H



**RHEINISCHES
LANDESTHEATER
NEUSS**

VOR DER
KUNST WIE
VOR DEM
GESETZ SIND
ALLE MENSCHEN
GLEICH.



PREISE PREMIEREN 2021/2022

SHAKESPEARE IN LOVE 7.000 €
Ab Samstag, 11. September 2021

ROSI IN DER GEISTERBAHN 1.500 €
Ab Sonntag, 19. September 2021
UA / mit Musik / Altersempfehlung 4+ / bis 150 Besucher

ROTKÄPPCHEN UND HERR WOLFF 2.500 €
Ab Donnerstag, 28. Oktober 2021
UA / Altersempfehlung 6+

WOYZECK@WHITEBOX 2.500 €
Ab Freitag, 5. November 2021
Altersempfehlung 16+ / bis 150 Besucher

EINE WEIHNACHTSGESCHICHTE 6.800 €
Ab Samstag, 6. November 2021
DSE / Altersempfehlung 8+

GÖTTERSPEISE 5.500 €
Ab Samstag, 15. Januar 2022

EWIG JUNG 6.500 €
Ab Samstag, 29. Januar 2022
Songdrama

AM ENDE DES TAGES 5.000 €
Ab Samstag, 12. März 2022
UA

DER TRAFIKANT
Ab Samstag, 19. März 2022
bis 150 Besucher 2.500 €
bis 300 Besucher 3.500 €
Altersempfehlung 15+

LICHTER DER GROßSTADT WORTLOS 7.500 €
Ab Samstag, 26. März 2022
mit Musik

DIE RATTEN 6.800 €
Ab Samstag, 14. Mai 2022



PREISE WIEDERAUFNAHMEN 2021/2022

DER WIDERSPENSTIGEN ZÄHMUNG 7.500 €
Komödie von Shakespeare

FAUST@WHITEBOX
Klassiker von Johann Wolfgang von Goethe
bis 150 Besucher 2.000 €
bis 300 Besucher 3.000 €

NATHAN@WHITEBOX
Klassiker von Gotthold Ephraim Lessing
bis 150 Besucher 2.000 €

TITANIC – SCHÖNE MENSCHEN 5.000 €
SPIELEN GROSSE GEFÜHLE
**von Bettina Hamel, Tobias Krechel, Birte Schrein,
Stefan A Schulz, Julia Wieninger**

.....

Buchungen

Verena Hagedorn 0 2131. 2699-23 v.hagedorn@rlt-neuss.de
Tanja Krischer, Verwaltungsdirektorin 0 2131. 2699-24 t.krischer@rlt-neuss.de

**Bitte beachten Sie, dass sich Corona bedingt
Spielplanänderungen ergeben können.**

Wenn Sie mindestens vier Stücke der Landestheater NRW buchen, erhalten Sie 10% Rabatt auf den Listenpreis. Bei Vorstellungen außerhalb des Spielgebietes erhöhen sich die Preise entsprechend dem Mehraufwand. Mitgliedsstädte und -gemeinden erhalten einen besonderen Rabatt.

Für eine zweite und weitere Vorstellung in Folge erhalten alle anderen Abnehmer 10% Ermäßigung auf den Listenpreis, weitere Rabatte je nach Vereinbarung. Alle Honorare verstehen sich zuzüglich Tantiemen, Mehrwertsteuer auf die Tantiemen, GEMA/GVL und AVA.



RHEINISCHES
LANDESTHEATER
NEUSS



**Rheinisches
Landestheater Neuss**
Oberstraße 95
41460 Neuss

Telefon 0 2131. 26 99-0
Telefax 0 2131. 26 99-44
info@rlt-neuss.de
www.rlt-neuss.de